

FAKTA OM

Tage holder ikke til store snemængder

To medarbejdere på en svinebedrift var i livsfare, da taget på en stald uden varsel styrtede ned over dem.

De to var ved at klargøre farestalden til et nyt hold, da det sne-dækkede tag brasede ned over staldrummet. De reddede kun livet, fordi tagkonstruktionen blev standset af inventaret.

Til alt held var de forulykkede stadig ved bevidsthed og kunne tilkalde hjælp fra en mobiltelefon. Den kvindelige medarbejder fik åbent benbrud, mens hendes mandlige kollega fik forstrækninger i nakke- og halshvirvler.

Sammenbrud uden varsel - forhøjet risiko ved tø

Adskillige tage er kollapsede på grund af snetryk i denne vinter, og risikoen for yderligere skader er bestemt ikke overstået. Taget afgiver intet varsel om, at det er ved at bryde sammen, så der er ingen tid til at reagere.

Faren for kollaps er især stor ved tø. Når sneen suger vand, bliver den endnu tungere, og den øgede vægt belaster tagkonstruktionen yderligere.

Snerydning – virksomhedens ansvar

De bygninger, som aktuelt er blevet beskadiget, har været i almindelig vedligeholdelsestilstand i forhold til deres alder. Det er det ekstreme vintervejr, der har været årsag til skaderne. Det er virksomhedens ansvar at forebygge skader, og dermed også at få tagene ryddet for større mængder sne.

Forskellige reaktioner på ulykker

Vi reagerer alle forskelligt, så det er vigtigt at have et godt beredskab, både materielt og mentalt. At overvære en kollega blive ramt af en ulykke er en voldsom hændelse. Nogle vil ikke have problemer med at fortsætte arbejdet, mens andre har behov for tid til at snakke om og bearbejde ulykken.

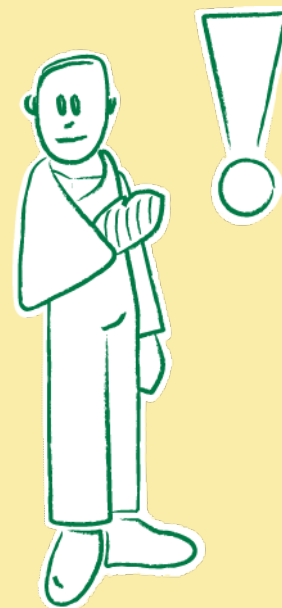
LAV RETNINGSLINJER FOR KRISESITUATIONER

Enhver virksomhed skal have retningslinjer for hvem, der gør hvad i en situation, hvor medarbejdere er chokerede og bange efter en ulykke. Det er relationer til andre mennesker, der bringer os gennem den svære situation og ikke bestemte teknikker.

Derfor skal virksomheden:

- vise interesse og engagement ved at være til stede
- sikre at alle berørte får den nødvendige hjælp
- støtte og give rum til kollegers håndtering af situationen
- sørge for krisehjælp i nødvendigt omfang

BAU Jord til Bord: [Beredskabsplan ved personskade](#)



GODE RÅD

At hurtig redning og førstehjælp ofte er afgørende for tilskadekomnes senere helbredelse og udsigt til at undgå varige mén.

At du finder en oversigt over udbydere af førstehjælpskurser hos Dansk Førstehjælpsråd (dfrnet.dk).

At arbejdsulykker skal anmeldes til Arbejdstilsynet ved fravær ud over tilskadekomstdagen.

