

## FAKTA OM

# Kulilteforgiftning

### En kvinde blev svært kulilteforgiftet under arbejdet på et kartoffellager.

Timers bevidstløshed, tænder slået ud og manglende hukommelse i månedsvis. Sådan lyder "regningen" til en kvindelig kartoffelavler efter kørsel med dieseldrevet gaffeltruck i en mangelfuld udluftet lagerhal. Hun nåede lige uden for bygningen, før hun bekvimede. Først da hendes mand kom hjem, kom hun til bevidsthed, og parret søgte læge, som fastslog, at kvinden havde været tæt på at dø af kulilteforgiftning.

#### Kulilte – en usynlig dræber

Kulilte, CO, vejer det samme som luft og kan derfor være i så vel næse- som gulvhøjde. Kulilte kan ikke lugtes eller ses. Kulilten binder sig ca. 250 gange bedre end ilt til de røde blodlegemer og medfører, at hoved og krop får mindre ilt. Kulilten ophobes i kroppen, så længe man opholder sig i kulilteholdige omgivelser.

Se [symptomer på kulilteforgiftning](#)

#### Sørg for aftræk og udluftning

Kulilte dannes, når træ, benzin, diesel, olie og affald forbrændes ufuldstændigt. Derfor skal aftræksforholdene være i orden. Til gode aftræksforhold hører skorstene, intakte udstødningsrør med katalysator og god udluftning af rum.

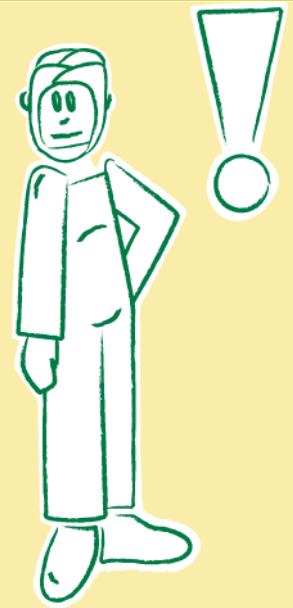
#### Brug elmotorer i lukkede stalde/lagre

Et kartoffellager skal være lufttæt, så temperaturen og luftstrømmen igennem lageret kan styres. Derfor anbefaler vi at bruge eldrevne trucks, så faren for kulilteforgiftning er helt væk. Den eldrevne trucks løftehøjde og -kapacitet skal passe til de mest krævende opgaver på lageret, ellers risikerer du bare andre former for uheld.

#### Sådan forebygger du kulilteforgiftninger

- Vedligehold og foretag regelmæssige serviceeftersyn på skorstene, fyr og motorer.
- Eftermonter eventuelt aftræksikringer i skorstene/aftrækskanaler.
- Undgå kørsel med diesel-/benzin-/gasmotorer i lukkede rum.
- Monter en kuliltealarm i bygninger med risiko for høj koncentration af kulilte. Kuliltealarmer skal give en høj, tydelig alarmlyd og være godkendt efter EN50291:2001.

Læs også BAU Jord til Bords branchevejledning om Beredskabsplan ved personskade [her](#).



#### Førstehjælp

Det er vigtigt at reagere hurtigt og rigtigt i tilfælde af kulilteforgiftning:

- Få personen væk fra det kulilteholdige område.
- Søg straks læge eller ring 112.
- Hvis personen er livløs: Giv kunstigt åndedræt og eventuelt hjertemassage.

[Mere om førstehjælp](#)

