

FAKTA OM

Sikkerhed ved anhængere

Medarbejderen hos en kartoffelproducent var i gang med at køre kartofler hjem fra marken.

Men efter femte læs fandt ejeren ham begravet – fra livet og op – under anhængerens bagsmæk og læsset af kartofler. Han fik hurtigt fat i minilæsseren og løftede bagsmækken så meget, at han kunne få medarbejderen fri og give ham førstehjælp. Ingen vidner kunne sige, hvor længe han havde ligget. Efter hvad der følte som en evighed, kom Falck og tog over. Da ambulancen kørte, var medhjælperen begyndt at trække vejret igen, så der var håb. Desværre døde han senere af sine kvæstelser. Alle involverede er stærkt berørte, naturligvis især den nærmeste familie.

Strakspåbud fra Arbejdstilsynet

Arbejdstilsynet har givet landmanden et strakspåbud om ikke at bruge anhængerens og ikke tippe kartofler af på den måde, som det skete før ulykken. Tipvognen var fuldt vedligeholdt og intakt, da arbejdet påbegyndte. Men to bolte, som sikrer bagsmækken ved aflæsning, manglede, da ulykken skete.

APV som led i forebyggelse

En arbejdspladsvurdering kan medvirke til at forebygge arbejdsulykker og -skader. APV'en skal munde ud i en handlingsplan, der skal gennemføres. Viden om ulykkesrisici har ingen mening, hvis der ikke handles. Fastlæg, hvem der har ansvaret for gennemførelsen, og hvordan der skal føres kontrol med initiativerne.

Afpas opgaverne til medarbejderne

Ved enhver arbejdsfunktion skal der tages hensyn til medarbejderens alder, indsigt og øvrige forudsætninger. Arbejdsgiveren skal altid sikre sig, at hver enkelt ansat, uanset ansættelsesforholdets karakter og varighed får en tilstrækkelig oplæring og instruktion samt føre kontrol med, at planer og instruktioner overholdes.

Årligt hovedeftersyn af udstyr

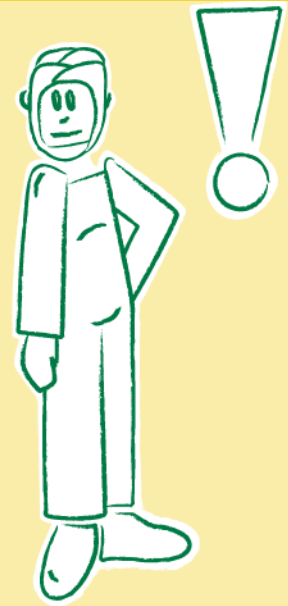
Teknisk udstyr skal have et hovedeftersyn mindst én gang om året. Under alle omstændigheder skal følgende dele efterses: Mekaniske dele, sikkerhedsudstyr, betjeningsorganer og hydrauliske komponenter.

[Arbejdstilsynets bekendtgørelse nr. 559](#) om arbejdets udførelse omfatter ethvert arbejde, der udføres for en arbejdsgiver og handler bl.a. om planlægning og tilrettelæggelse af arbejdet plus udførelsen, så det foregår sikkerheds- og sundhedsmæssigt forsvarligt.

[Arbejdstilsynets bekendtgørelse nr. 1109](#) om anvendelse af tekniske hjælpemidler angiver retningslinjerne for, hvordan 12 måneders sikkerhedseftersyn af løfte-, hejse- og transportudstyr skal gennemføres. Retningslinjerne omfatter også hydrauliske tipvogne.

BAU Jord til Bords [Lovpligtige eftersyn af landbrugsmaskiner.](#)

BAU Jord til Bords [Beredskabsplan ved personskade.](#)



Organiser førstehjælp

Alle ved, det er vigtigt, men ikke alle kan give førstehjælp. Sørg derfor for at:

- Mindst én på arbejdspladsen har taget førstehjælpskursus.
- Have førstehjælpsudstyr tilgængeligt.
- Have en opdateret telefonliste med numre på læge, pårørende m.fl.
- Ringe 112 - hellere en gang for meget end en gang for lidt.

